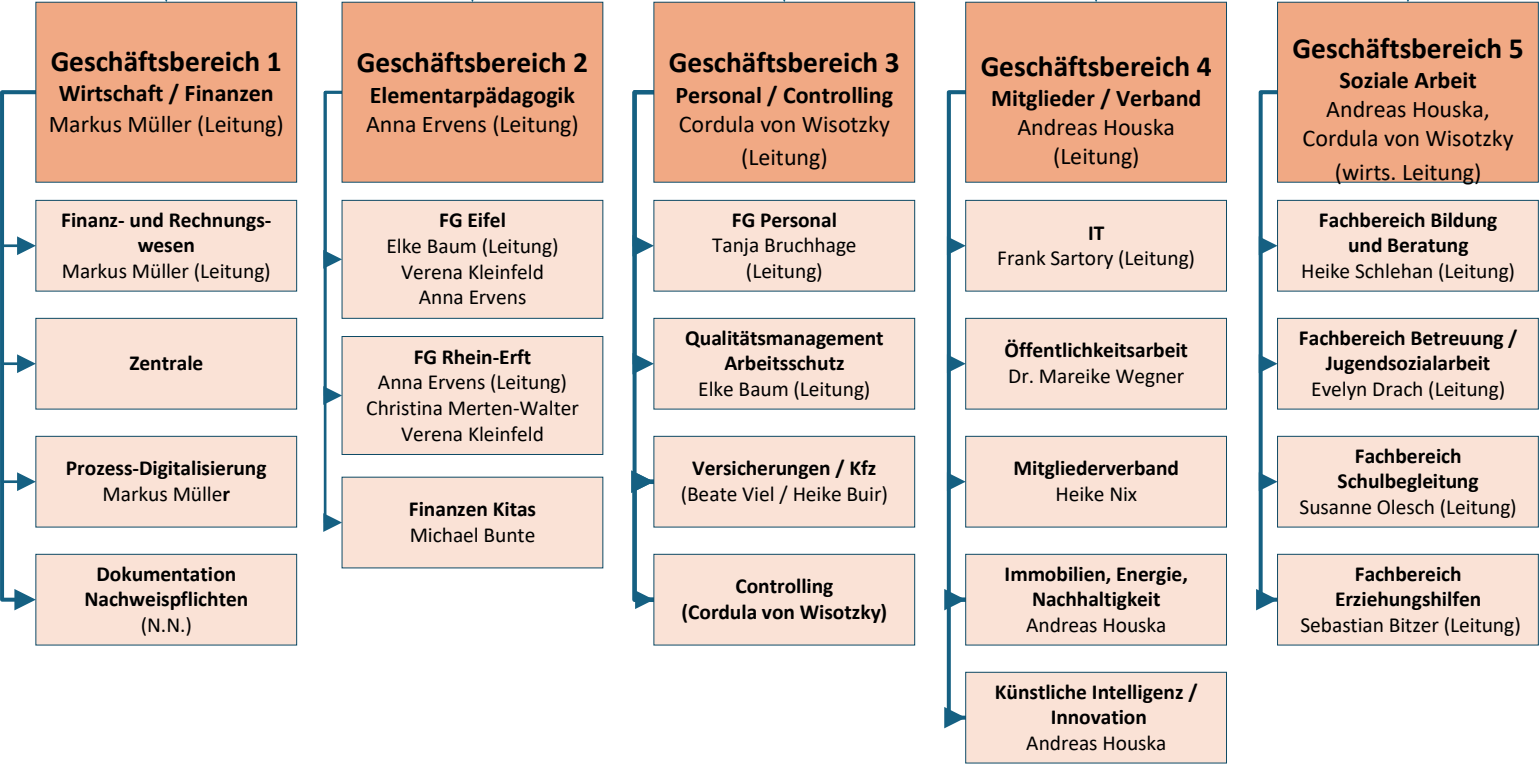
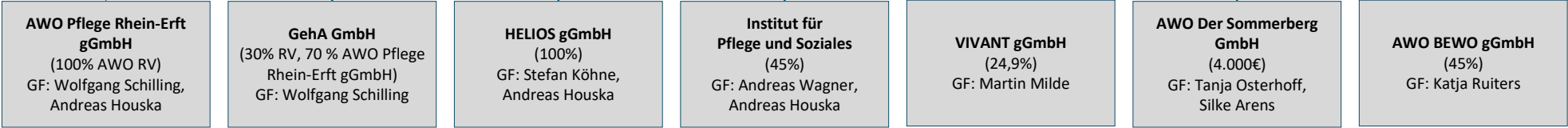


Vorstand AWO Regionalverband Rhein-Erft & Euskirchen
Werner Wamser (Vors.), Christiane Wenner (Vors.), Christa Klein, Sabine Rüdelsstein, Hans-Theo Maljers, Franz Schmidt, Winfried Zimmermann

Geschäftsführung
Andreas Houska, Cordula von Wisotzky (stellv.)
Sekretariat: Heike Buir / Beate Viel



Beteiligungen



Korporative Mitglieder

